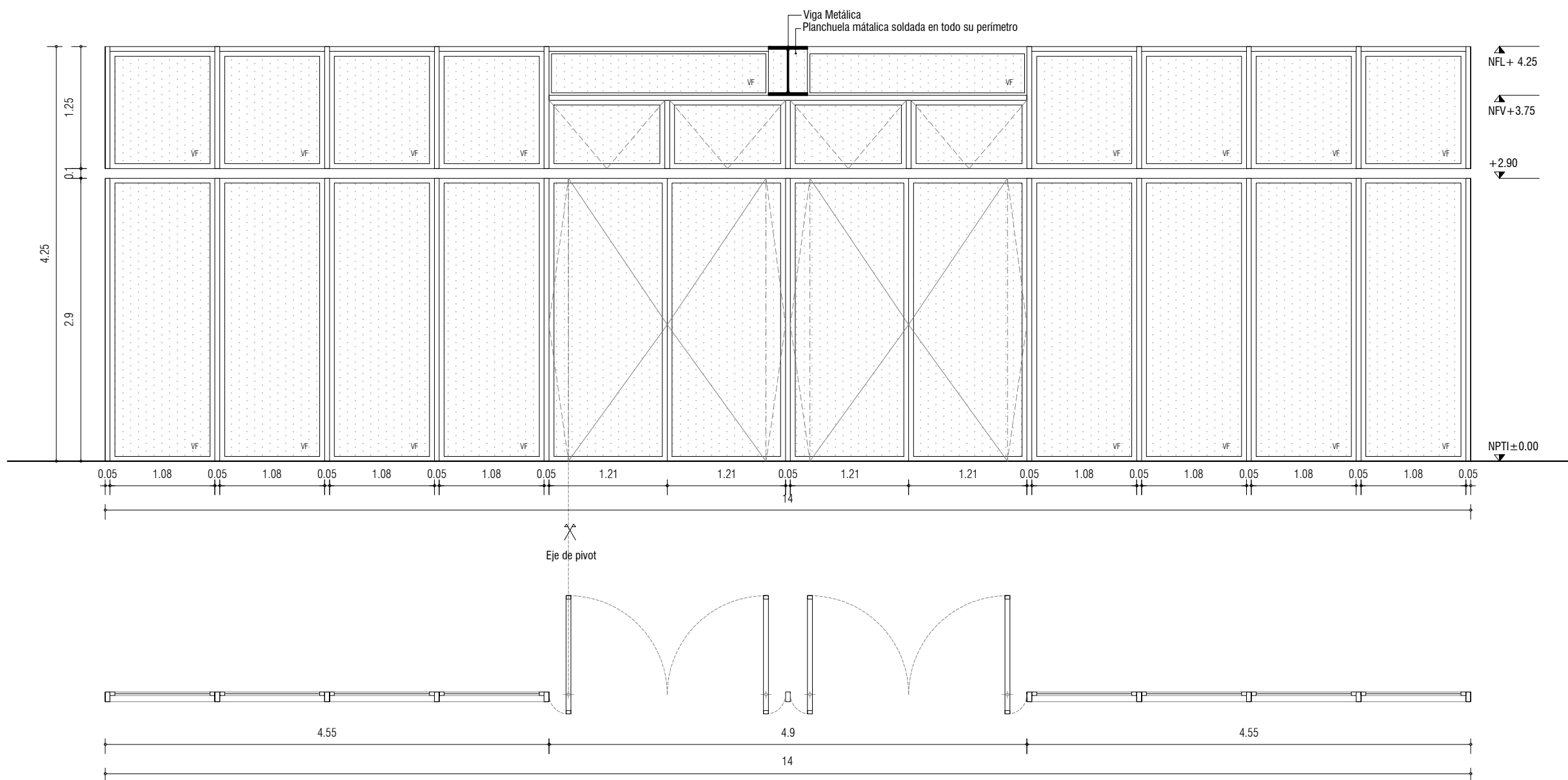
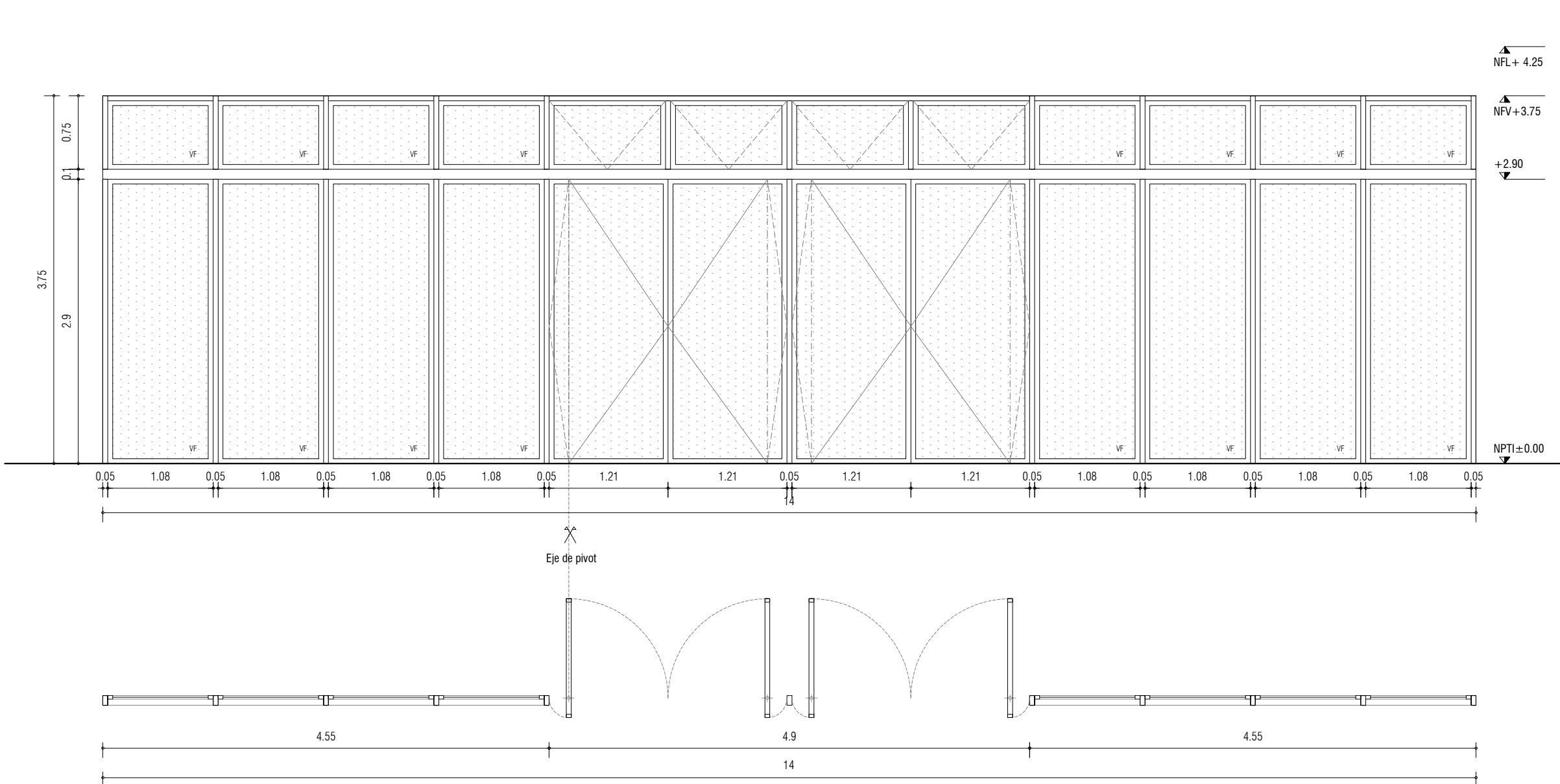


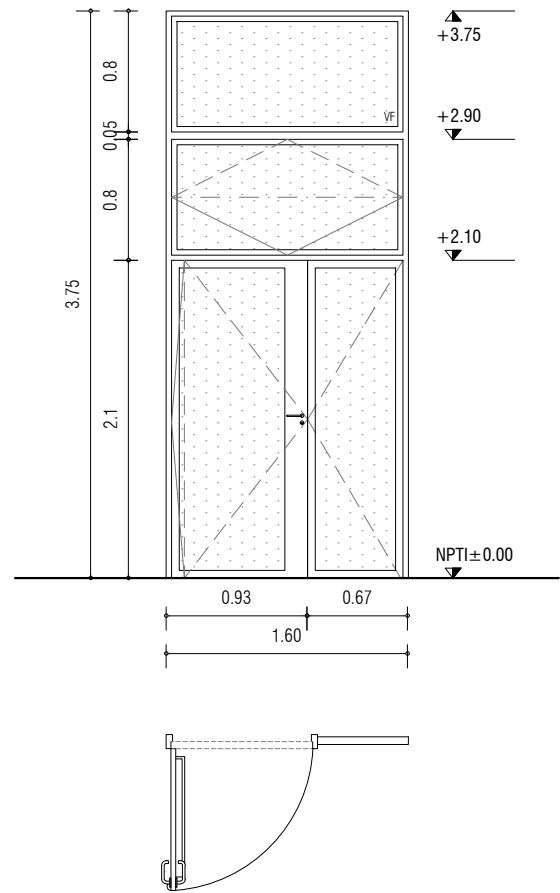
PLANILLAS DE ALUMINIO
ESC. 1.50



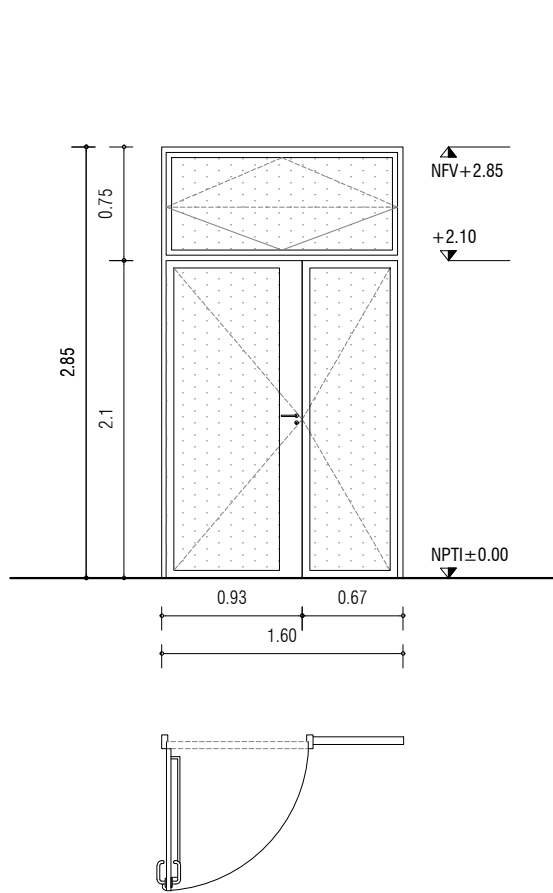
MARCO	Perifleria sistema Serie GALA corte recto ingletado
HOJA	Perifleria sistema Serie GALA corte recto ingletado Palanca fija
ACCESORIOS	Pometas con rufaneros Protección de desgarros, dispositivo de estanqueidad Bujes y felpita alta densidad con aletas Con caja de freno
TERMINACIÓN	Aluminio prepeinado al horno catódico blanco R903
VÍDIO	Vidrio transparente laminado con lámina PVB (4+4mm)
NOTAS	Todos los accesorios deberán ser compatibles con la serie GALA Todas las aberturas deberán aminorarse con tornillos y vasisina Todas las medidas y cantidades se especificarán en obra Llevarán señalética de atención en bandas de vinilo tipo 3M según diseño
	Las vitas son exteriores



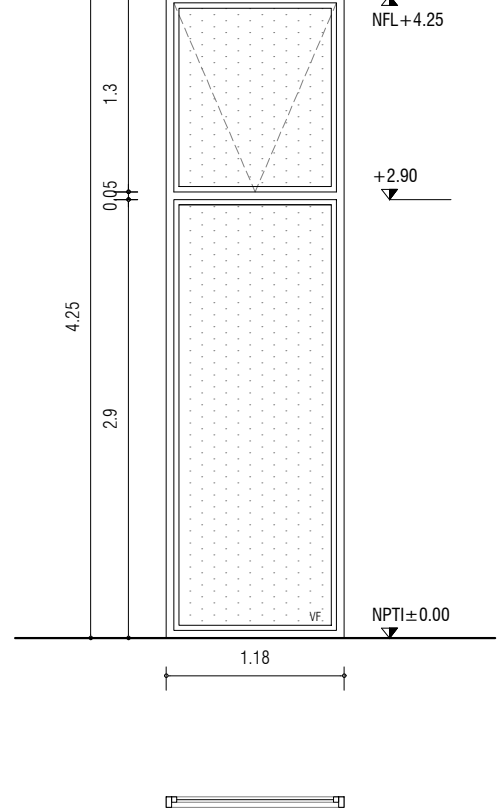
MARCO	Perifleria sistema Sene GALA corte recto ingulada
HOJA	Perifleria sistema Sene GALA corte recto ingulada
ACESESORIOS	Palanca fija Pometas con ruerones Protección de desajuste, dispositivo de estanqueidad Bueriles y felpilla alta densidad con aletas Con caga de freno
TERMINACIÓN	Aluminio prepeñtado al horno color azul R903
VÍDRIO	Vídrío transparente laminado con lámina PVB (4+4mm)
NOTAS	Todos los accesorios deberán ser compatibles con la sene GALA Todos las aberturas ligueras a obra preestipulan mnyón o vaselina Todas las medidas y características se especificarán en obra Levarán señalería de atención en bandas de vinilo tipo 3M según diseño
	Las vistas son exteriores



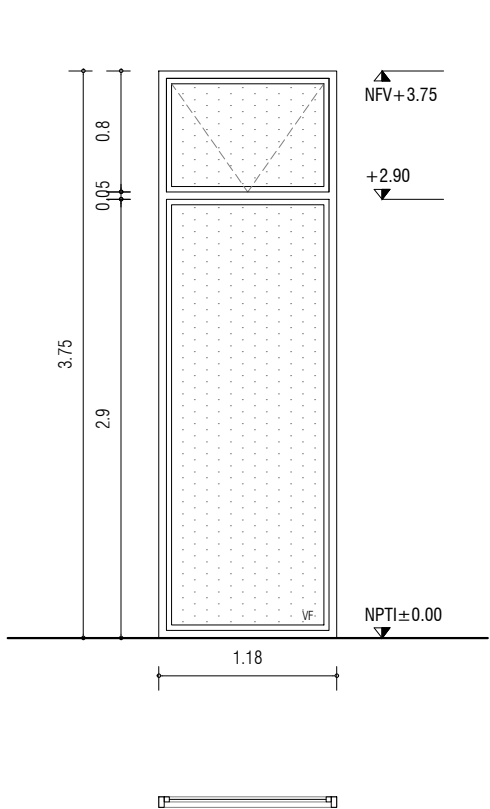
MARCO	Perifleria sistema Serie GALA corte recto ingletada
HOJA	Perifleria sistema Serie GALA corte ingletada Palanca lisa Pomelos con uñaneros, Marga, ceradura con farrs, barra antipánico. Protección de desagües, dispositivos de estanqueidad. Bunetes y felpita alta densidad con aletas Tapa de apertura universal en acero de piso aerox. cromado, tipo HAFELÉ
ACCESORIOS	Aluminio pretratado al horno color blanco al R003 Cristal templado transparente 8 mm Llevará sumo a otro dispositivo de movimiento.
TERMINACIÓN VIDRIO	Todos los accesorios deberán ser compatibles con la serie Gala Todas las aberturas llegarán a otras protecciones con nylon o vaselina
NOTAS	Todas las medidas y cantidades se reconfirmarán en obra La ubicación de estos puntos en los cerramientos que configuran límites interior-exterior de los locales. Las vistas son exteriores



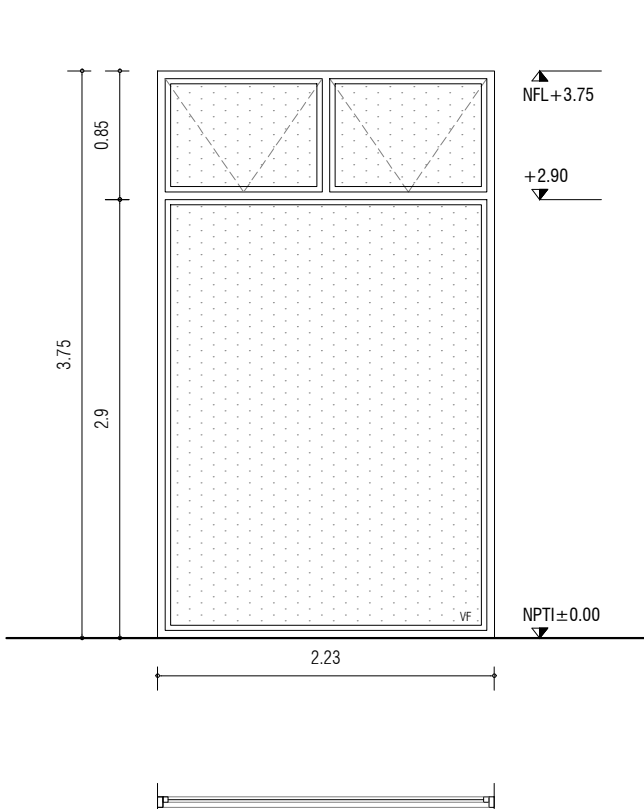
MARCO	Perifleria sistema Serie GALA corte recto ingletado
HOJA	Perifleria sistema Serie GALA corte recto ingletado Palanca fija Pomelitas con iuermanes. Manija, cerradura con llave, barra antipánico Protección de desgastes, alta densidad de estanqueidad
ACCESORIOS	Burettes y flechas, dispositivo de aletas Tipo de apertura universal en piloto de acero inox. cignara, tipo HAFELE
TERMINACIÓN VIDRIO	Aluminio preplateado al horno color blanco RAL 9003 Cristal templado transparente 6 mm Llevará siempre un otro dispositivo de movimiento
NOTAS	Todos los accesorios deben ser compatibles con la serie Gala Todas las aberturas llevan a cara protegidas con nylon o vaselina Todas las medidas y cantidades se rectifican en caso La ubicación de estas partes debe ser en cerramientos que configuran límites interior- exterior de los locales. Las vistas son exteriores



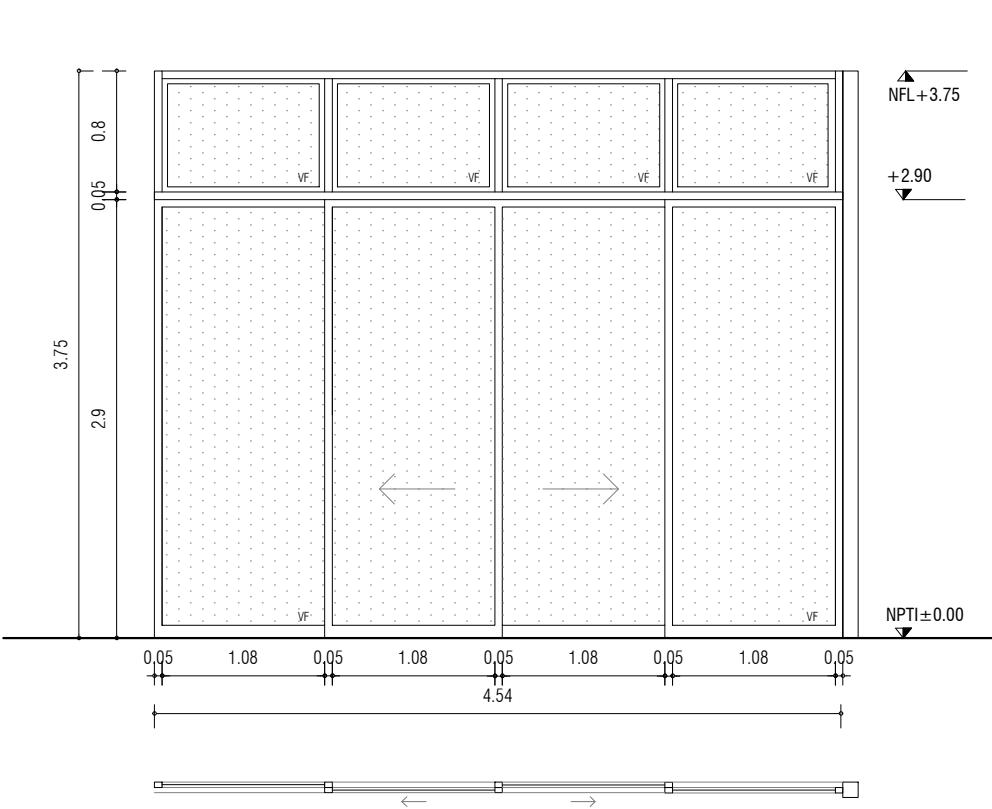
MARCO	Periferia sistema Serie GALA corte recto ingletado
HOJA	Periferia sistema Serie GALA corte recto ingletado Palanca fija Pomelos con rúmenes Protección de desagües, dispositivo de estanqueidad Burdetes y felpita anti dispersivo con diéas
ACCESORIOS	Aluminio prepatinado al horno color blanco rat 9003
TERMINACIÓN	Vidrio Intransparente laminado con láminas PVB (4+4mm)
NOTAS	Todos los accesorios deberán ser compatibles con la serie Gala Todas las aberturas llevarán a cara protegidas con nylon o vaselina Todas las medidas y cantidades se especificarán en obra Llevará mosquetero Llevará limpiapar y otro dispositivo de movimiento Las vistas son exteriores



MARCO	Periferia sistema Serie GALA corte recto ingletada
HOJA	Periferia sistema Serie GALA corte recto ingletada Palmaca fija Pomelas con rúlemens
ACCESORIOS	Protección de desagües, dispositivos de estanqueidad Burlitos y felpita alta densidad con alietas
TERMINACIÓN	Aluminio prepaintado al horno color blanco ral 9003
VIDRIO	Vidrio transparente laminado con lámina PVB (4+4mm)
NOTAS	Todos los accesorios deberán ser compatibles con la serie Gala Todas las aberturas deberán a cara protegidas con nylon o vaselina Todas las medidas y garantías se reconfirmarán en obra Llevará mosquetero Llevará tampon u otro dispositivo de movimiento Las vistas son exteriores



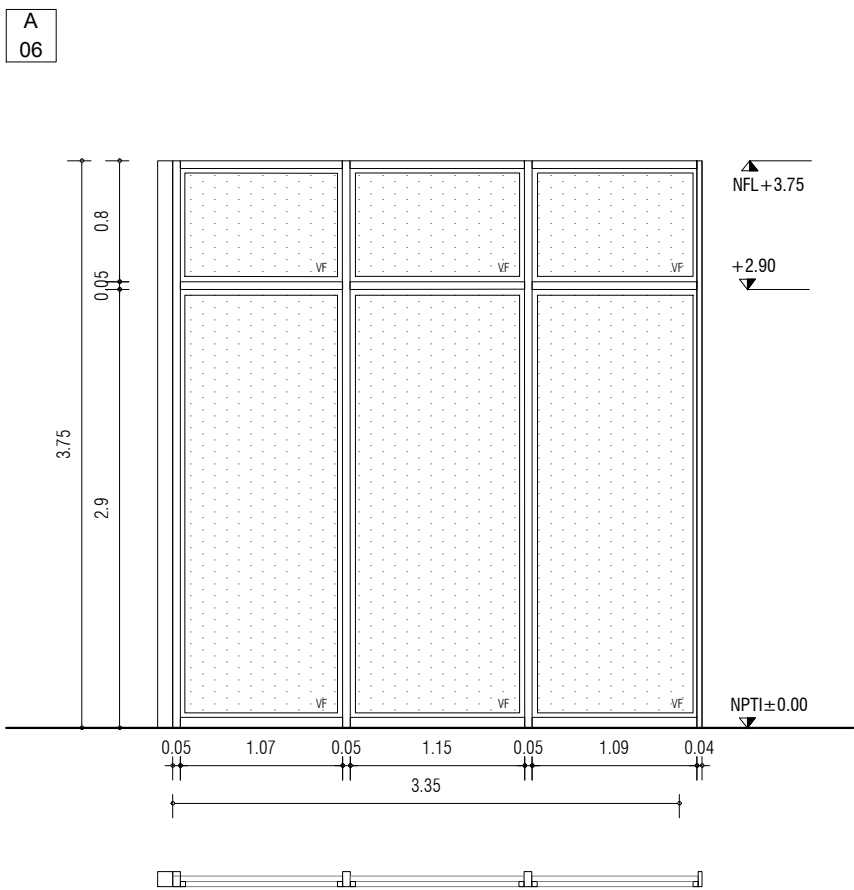
MARCO	Periferia sistema Serie GALA corte recto ingrándata
HOJA	
ACCESORIOS	Protección de desagües, dispositivo de estanqueidad Burletes
TERMINACIÓN	Aluminio prepatinado al horno color blanco ral 9003
VIDRIO	Vidrio transparente laminado con lámina PVB (4+4mm)
NOTAS	Todos los accesorios deberán ser compatibles con la serie Gala Todas las aberturas llegarán a obra protegidas con nylon o vaselina Todas las medidas y cantidades se reafirmarán en obra Llevará mosquetero Llevará también un otro dispositivo de movimiento Las vistas son exteriores



MARCO	Periferia sistema Serie GALA corte recto ingridata
HOJA	Periferia sistema Serie GALA corte recto ingridata Palanca faja Rocamientos
ACCESORIOS	Protección de desgastes, dispositivos de estanqueidad Burdetes y felpita alta densidad con alietas
TERMINACIÓN	Aluminio pre pintado al horno color blanco rat 9003
VIDRIO	Vidrio transparente laminado con lámina PVG (4+4mm)
NOTAS	Todos los accesorios deberán ser compatibles con la serie Gate Todas las aberturas llevarán a obra protegidas con nylon o vaselina Todas las medidas y cantidades se especifican en c/a Llevarán certificación de adherencia en bandas de vinilo tipo 3M / sup Conector con AET Las vistas son de exterior

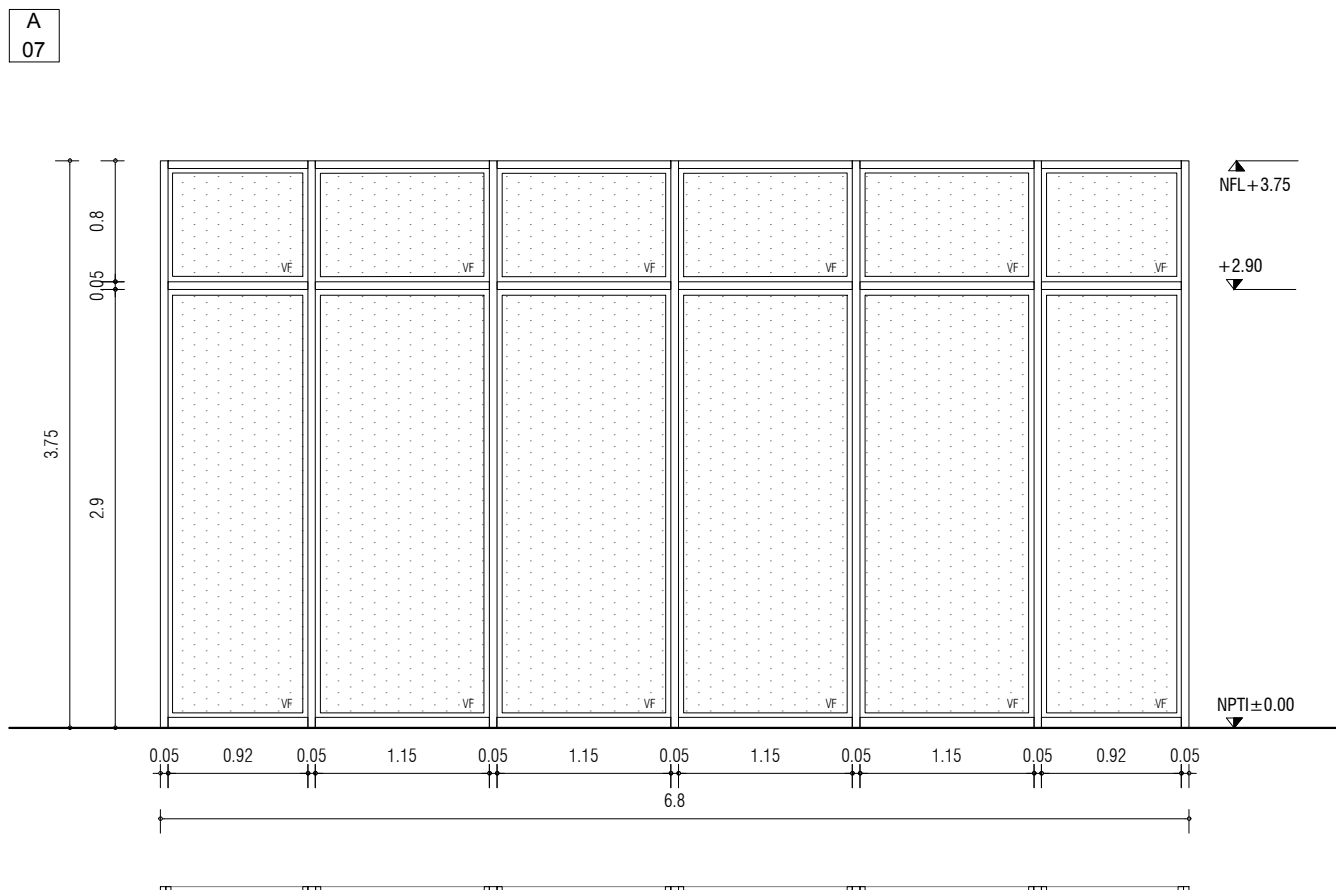
CALA

ARQ. MAURO BAEZ	ARQ. PELENA PERELEN	ASESOR ACCESIBILIDAD
EQUIPO - PROYECTO API	RESPONSABLE ASESOR COSTOS(S)	ARQ. VERÓNICA PIÑEYRA
ARQ. AGUSTINA APUD	ARQ. CÉSAR GRAZIOLO	
ARQ. BELÉN BASTOS	ASESORES DGA Ushuaia	ASESOR PASAJE
ARQ. VIRGINIA CARBONE	ASESOR INCENDIO	ARQ. RAUL LEYMONIE
ARQ. ANA CLARA GÓMEZ	ARQ. JUAN DIEGO PERELEN	LIC. DISEÑO PASAJE / CURS-Usdel



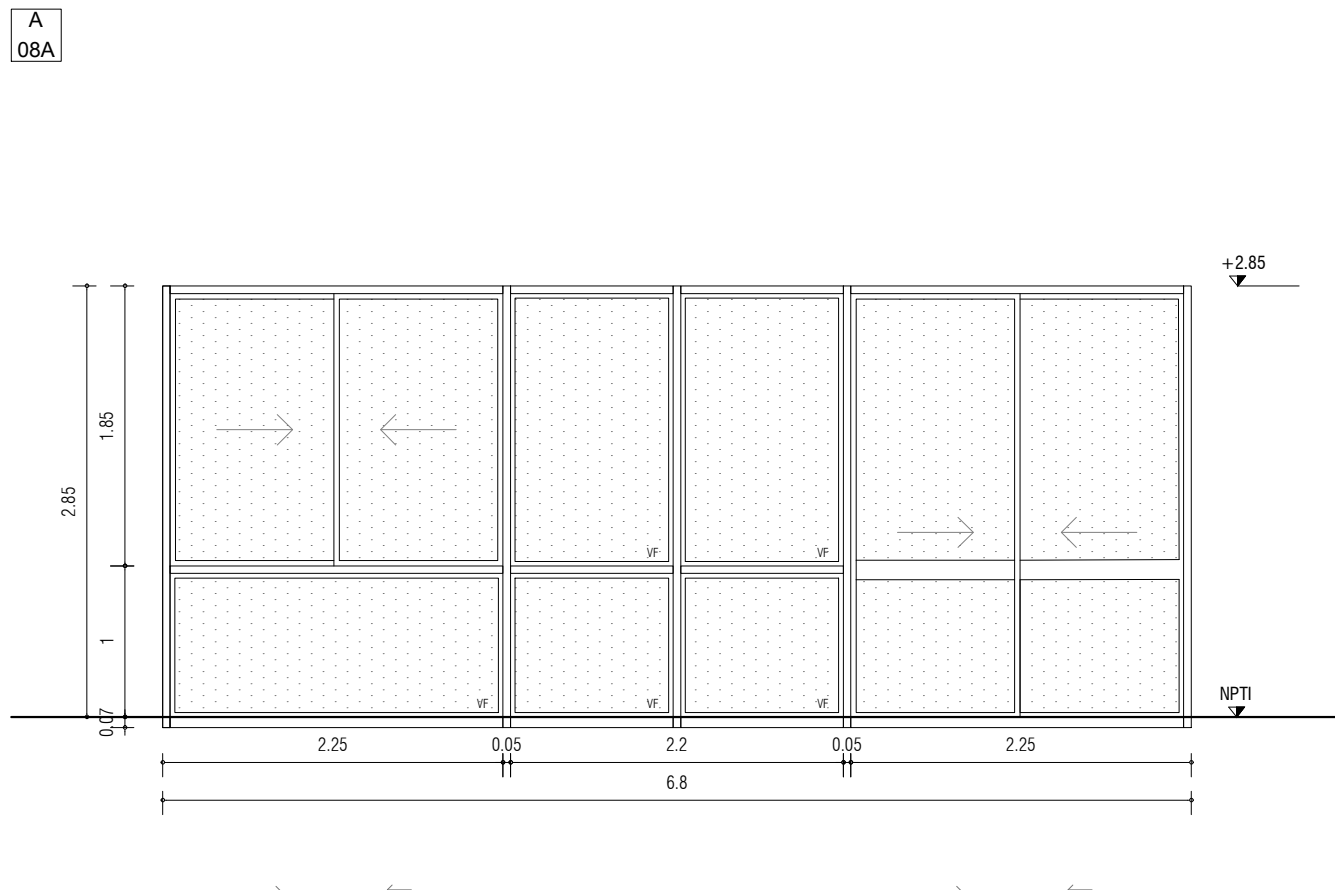
TIPO: A06 | CANT: 1 | DETALLE: ABERTURAS FIJAS
UBICACIÓN: PLANTA BAJA - FACHADA A JARDIN INTERIOR - ESCALERA
Esc. 1:50

MARCO	Periferia sistema Serie GALA corte recto ingletada
HOJA	Periferia sistema Serie GALA corte recto ingletada
ACCESORIOS	Palanca fija Rodamientos Protección de desagües, dispositivo de estanqueidad Burletes y felpita alta densidad con aletas
TERMINACIÓN	Aluminio pretratado al horno color blanco ral 9003
VIDRIO	Vidrio transparente laminado con lámina PVB (4+4mm)
NOTAS	Todos los accesorios deberán ser compatibles con la serie Gala Todas las aberturas llegarán a obra protegidas con nylon o vaselina Todas las medidas y cantidades se rectificarán en obra Llevarán señalética de atención en bandas de vinilo tipo 3M Conector con A06 Las vistas son exteriores



TIPO: A07 | CANT: 1 | DETALLE: ABERTURAS FIJAS
UBICACIÓN: PLANTA BAJA - FACHADA - ESCALERA
Esc. 1:50

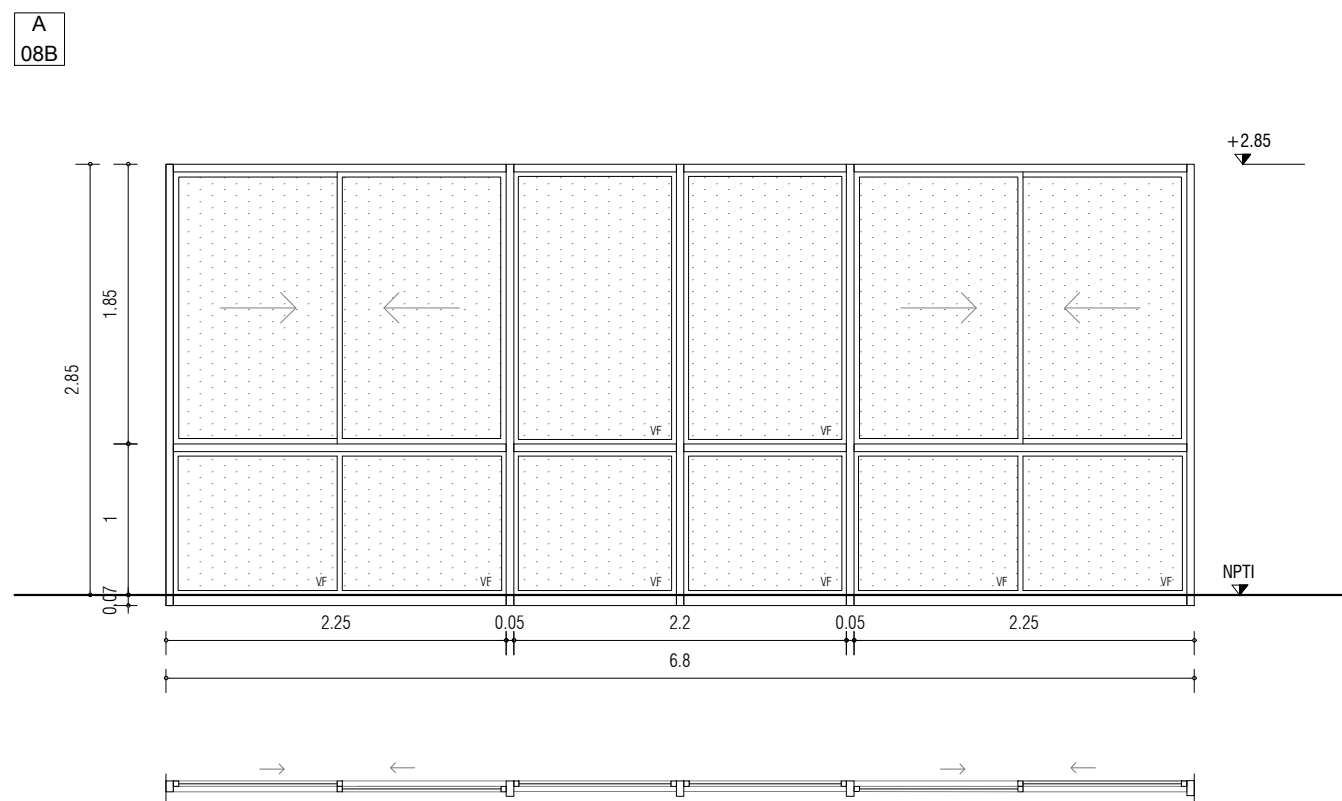
MARCO	Periferia sistema Serie GALA corte recto ingletada
HOJA	Periferia sistema Serie GALA corte recto ingletada
ACCESORIOS	Palanca fija Rodamientos Protección de desagües, dispositivo de estanqueidad Burletes y felpita alta densidad con aletas
TERMINACIÓN	Aluminio pretratado al horno color blanco ral 9003
VIDRIO	Vidrio transparente laminado con lámina PVB (4+4mm)
NOTAS	Todos los accesorios deberán ser compatibles con la serie Gala Todas las aberturas llegarán a obra protegidas con nylon o vaselina Todas las medidas y cantidades se rectificarán en obra Llevarán señalética de atención en bandas de vinilo tipo 3M Las vistas son exteriores



TIPO: A08A | CANT: 12 | DETALLE: VENTANA CORREDIZA - FIJA - PUERTA CORREDIZA
2 PUERTAS DERECHA Y DOS PUERTAS IZQUIERDA POR PISO PARA ACCESO A PASARELA TECNICA
UBICACIÓN: FACHADA ESTE
PRIMER PISO - CANTIDAD 4
SEGUNDO PISO - CANTIDAD 4
TERCER PISO - CANTIDAD 4

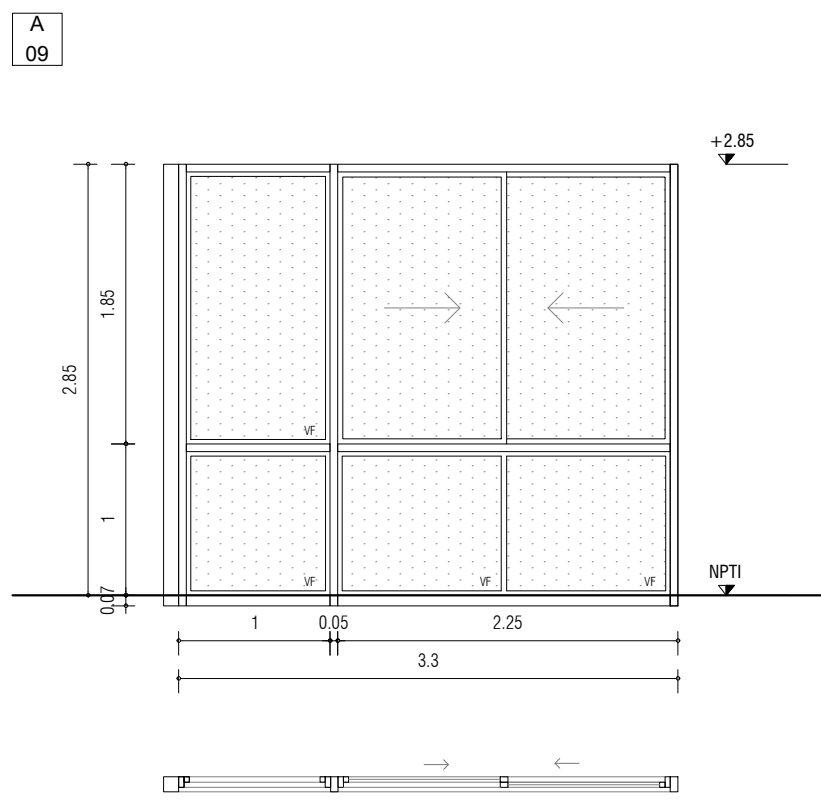
Esc. 1:50

MARCO	Periferia sistema Serie GALA corte recto ingletada
HOJA	Periferia sistema Serie GALA corte recto ingletada
ACCESORIOS	Palanca fija Rodamientos Protección de desagües, dispositivo de estanqueidad Burletes y felpita alta densidad con aletas
TERMINACIÓN	Aluminio pretratado al horno color blanco ral 9003
VIDRIO	Vidrio transparente laminado con lámina PVB (4+4mm)
NOTAS	Todos los accesorios deberán ser compatibles con la serie Gala Todas las aberturas llegarán a obra protegidas con nylon o vaselina Todas las medidas y cantidades se rectificarán en obra Llevarán mosquetero Las vistas son exteriores



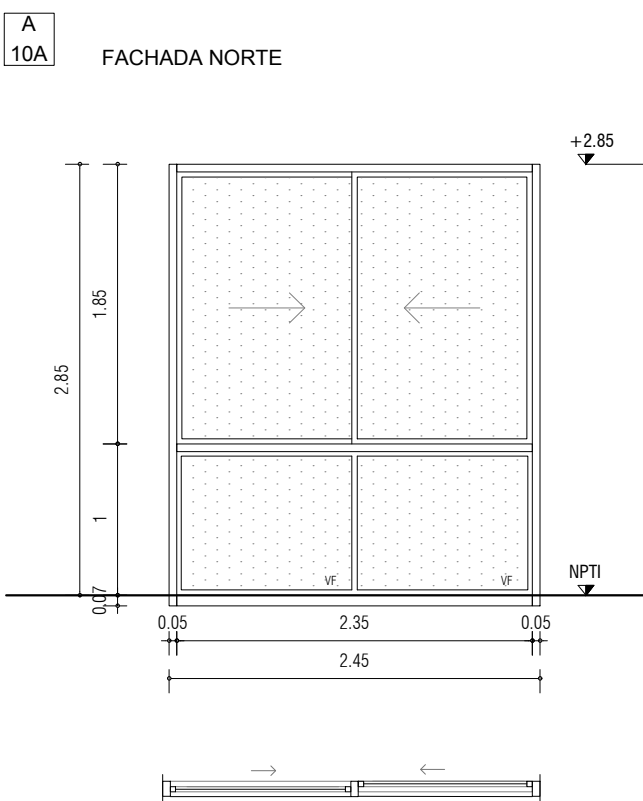
TIPO: A08B | CANT: 12 | DETALLE: VENTANA CORREDIZA - FIJA - VENTANA CORREDIZA
UBICACIÓN: FACHADA ESTE
PRIMER PISO - CANTIDAD 4
SEGUNDO PISO - CANTIDAD 4
TERCER PISO - CANTIDAD 4
Esc. 1:50

MARCO	Periferia sistema Serie GALA corte recto ingletada
HOJA	Periferia sistema Serie GALA corte recto ingletada
ACCESORIOS	Palanca fija Rodamientos Protección de desagües, dispositivo de estanqueidad Burletes y felpita alta densidad con aletas
TERMINACIÓN	Aluminio pretratado al horno color blanco ral 9003
VIDRIO	Vidrio transparente laminado con lámina PVB (4+4mm)
NOTAS	Todos los accesorios deberán ser compatibles con la serie Gala Todas las aberturas llegarán a obra protegidas con nylon o vaselina Todas las medidas y cantidades se rectificarán en obra Llevarán mosquetero Las vistas son exteriores



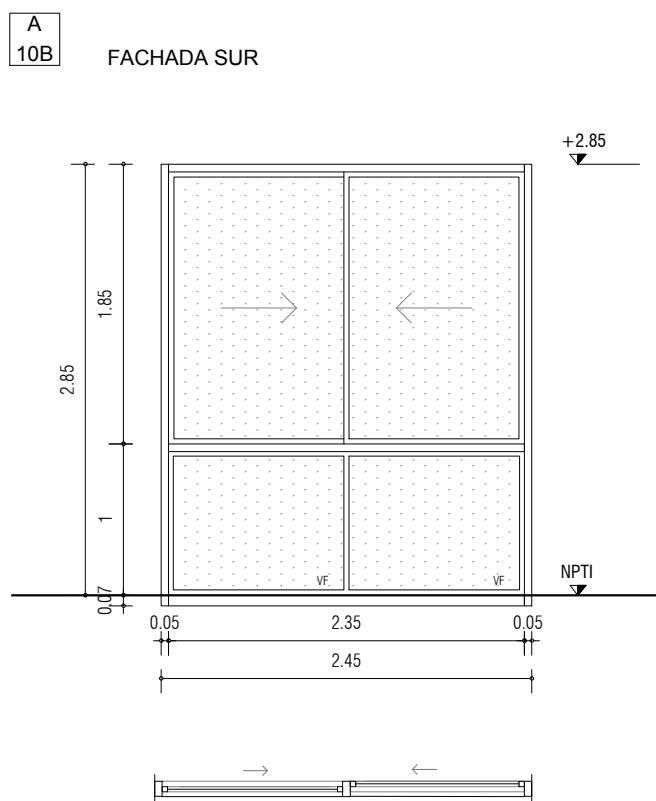
TIPO: A09 | CANT: 6 | DETALLE: VENTANA CORREDIZA - FIJA
UBICACIÓN: FACHADA ESTE - AJUSTES DE ESQUINA
PRIMER PISO - CANTIDAD 2
SEGUNDO PISO - CANTIDAD 2
TERCER PISO - CANTIDAD 2
Esc. 1:50

MARCO	Periferia sistema Serie GALA corte recto ingletada
HOJA	Periferia sistema Serie GALA corte recto ingletada
ACCESORIOS	Palanca fija Rodamientos Protección de desagües, dispositivo de estanqueidad Burletes y felpita alta densidad con aletas
TERMINACIÓN	Aluminio pretratado al horno color blanco ral 9003
VIDRIO	Vidrio transparente laminado con lámina PVB (4+4mm)
NOTAS	Todos los accesorios deberán ser compatibles con la serie Gala Todas las aberturas llegarán a obra protegidas con nylon o vaselina Todas las medidas y cantidades se rectificarán en obra Llevarán mosquetero Las vistas son exteriores



TIPO: A10A | CANT: 3 | DETALLE: VENTANA CORREDIZA - FIJOS
UBICACIÓN: FACHADA LATERAL NORTE - NIVELES 1-2-3
Esc. 1:50

MARCO	Periferia sistema Serie GALA corte recto ingletada
HOJA	Periferia sistema Serie GALA corte recto ingletada
ACCESORIOS	Palanca fija Rodamientos Protección de desagües, dispositivo de estanqueidad Burletes y felpita alta densidad con aletas
TERMINACIÓN	Aluminio pretratado al horno color blanco ral 9003
VIDRIO	Vidrio transparente laminado con lámina PVB (4+4mm)
NOTAS	Todos los accesorios deberán ser compatibles con la serie Gala Todas las aberturas llegarán a obra protegidas con nylon o vaselina Todas las medidas y cantidades se rectificarán en obra Todos los accesorios deberán ser compatibles con la serie Gala Llevarán mosquetero Las vistas son exteriores



TIPO: A10B | CANT: 3 | DETALLE: VENTANA CORREDIZA - FIJOS
UBICACIÓN: FACHADA LATERAL SUR - NIVELES 1-2-3
Esc. 1:50

MARCO	Periferia sistema Serie GALA corte recto ingletada
HOJA	Periferia sistema Serie GALA corte recto ingletada
ACCESORIOS	Palanca fija Rodamientos Protección de desagües, dispositivo de estanqueidad Burletes y felpita alta densidad con aletas
TERMINACIÓN	Aluminio pretratado al horno color blanco ral 9003
VIDRIO	DVH (espesor según cálculo) con una cara laminada PVB (4+4mm)
NOTAS	Todos los accesorios deberán ser compatibles con la serie Gala Todas las aberturas llegarán a obra protegidas con nylon o vaselina Todas las medidas y cantidades se rectificarán en obra Llevarán mosquetero Las vistas son exteriores

NOTAS

LOS LOCALES CON DOBLE ORIENTACIÓN SUR Y ESTE EN TODOS LOS NIVELES, REQUIEREN EN LA FACHADA ESTE VIDRIO DVH (4+4L+12+6)

SE GARANTIZARA LA PROTECCION POR PAR GALVANICO ENTRE EL ALUMINIO Y LA ESTRUCTURA METALICA

PLANOS APTOS PARA LICITAR, NO APTOS PARA CONSTRUIR.

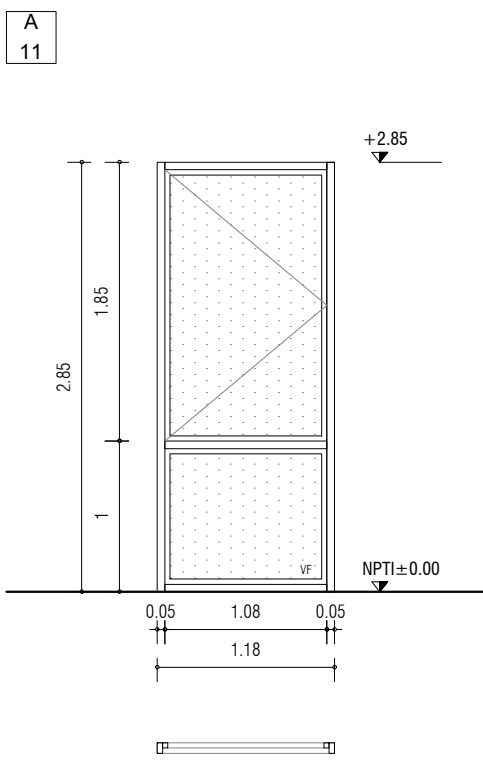
LOS HERRAJES DE MOVIMIENTO SERÁN LOS PROPIOS DE LA LINEA Y DEBERÁ PROPORCIONARSE EL ACCESORIO PARA ACCEDER A ELLOS CUANDO NO ESTEN AL ALCANCE DE UNA PERSONA

UNIVERSIDAD DE LA REPÚBLICA

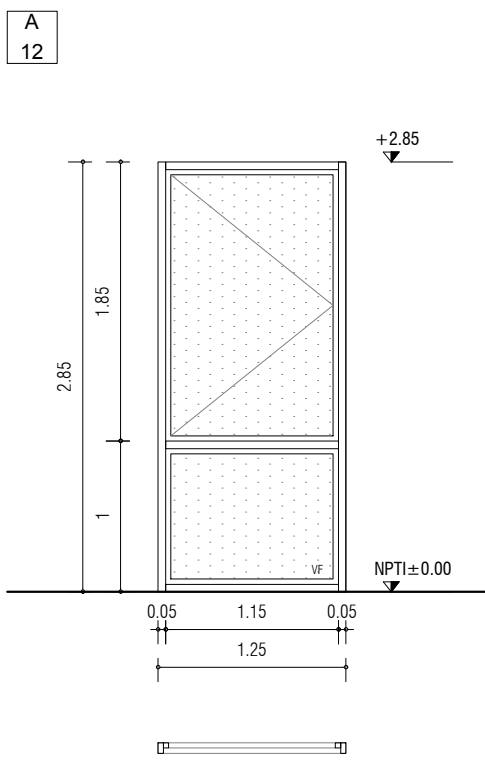
DIRECCIÓN GENERAL DE ARQUITECTURA
PLAN DE OBRAS DE MEDIANO Y LARGO PLAZO

DIRECTOR DGA BY ARQ. VERÓNICA FERRAZ PROYECTO APL ARQ. HORACIO FLORES ARQ. ANDRÉS PELÁEZ ARQ. MARCO ALEZ EQUIPO: PROYECTO APL ARQ. AGUSTÍN ARAC ARQ. BELÉN BASTIEN ARQ. ANAELARA CORTÉS ARQ. MARCO FERRAZ ARQ. ELIAS SHIT UPD DGA: PROGRAMACIÓN ARQ. GONZALO LORENZO	COORDINADORA GENERAL: PGMAR ARQ. DR. GABRIELA FACHOLA COORDINADORA DE EJECUCIÓN DE PROYECTOS MARCO ALEZ RESPONSABLE DE PROYECTO ARQ. MARCO ALEZ RESPONSABLE ASISTENTE COORDINADORA ARQ. VERÓNICA FERRAZ ASESORES DGA UDELAR ARQ. ANAELARA CORTÉS ARQ. MARCO FERRAZ ARQ. ELIAS SHIT ASESOR ACUSTICO ARQ. GONZALO FERNANDEZ	ASESOR LUMINICO ARQ. MARCO ALEZ COORDINADORA ASISTENTE EJECUCIÓN DE PROYECTOS MARCO ALEZ RESPONSABLE ASISTENTE COORDINADORA ARQ. VERÓNICA FERRAZ ASESOR PASAJE ARQ. MARCO ALEZ ASESOR ACUSTICO ARQ. GONZALO FERNANDEZ ASESOR ACUSTICO ARQ. GONZALO FERNANDEZ ASESOR ACUSTICO ARQ. GONZALO FERNANDEZ	SERVICIO: OBRA NUEVA SEDE UNIVERSITARIA PAYSANDÚ UBICACIÓN PASADEN N°1357 DELIMITADO POR AV. ZORRILLA DE SAN MARTÍN, CALLE RO NEGRO, SOLES Y LUISA A DE HERREIRA, CIUDAD DE PAYSANDÚ DESCRIPCIÓN PLANILLAS ALUMINIO	APL LÁMINA Z-AL02 ESCALA 1:50 FECHA FEBRERO 2024
---	---	---	--	--

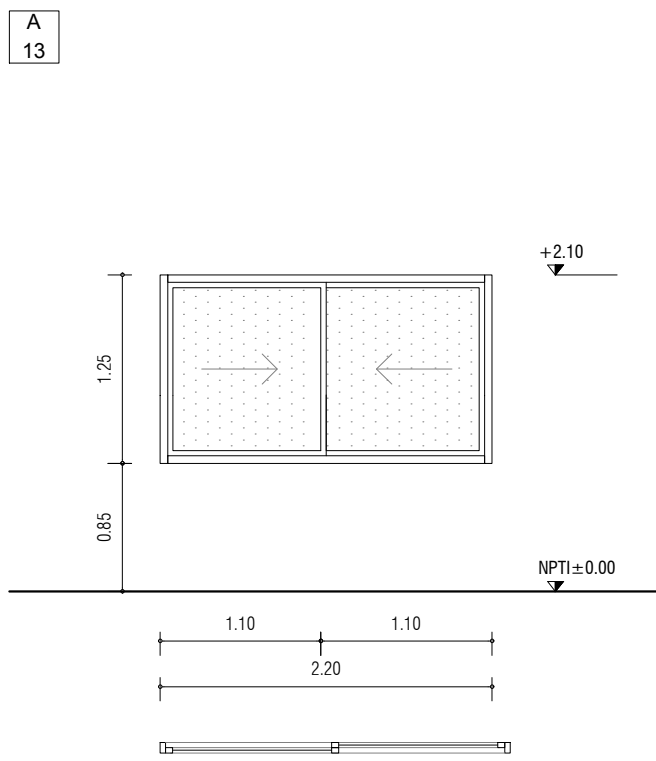
PLANILLAS
PLANILLAS DE ALUMINIO/CARPINTERIA/HERRERIA
ESC. 1.50



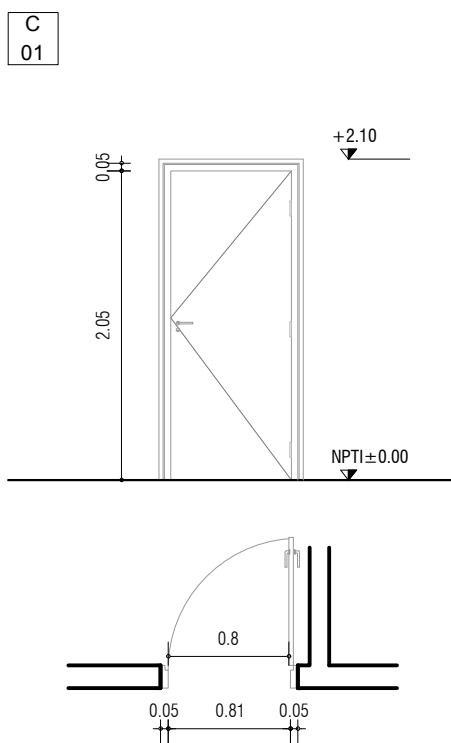
MARCO	Periferia sistema Serie GALA corte recto ingridida
HOJA	Periferia sistema Serie GALA corte recto ingridida Plataña fija Pomelitas con rúmenes
ACCESORIOS	Protección de desagües, dispositivo de estanqueidad Bunetes y felpita alta densidad con anillos
TERMINACION	Aluminio preparado al horno color blanco R1 9003
VIDRIO	Vidrio transparente laminado con lámina PVH (4+4mm)
NOTAS	Todos los accesorios deberán ser compatibles con la serie GATA Toda las aberturas tendrán a obra portajuntas con mejor o vainena Toda las medidas y cantidades se registrarán en obra Llevarán mosquero Deberá girar 180° Las vistas son exteriores



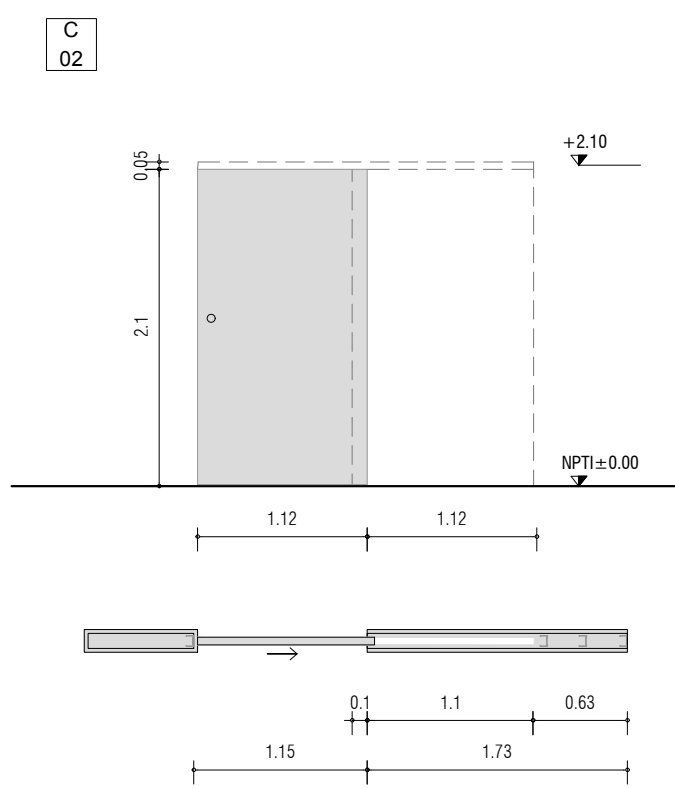
MARCO	Perifera sistema Serie GALA corte recto ingletada
HOJA	Perifera sistema Serie GALA corte recto ingletada Palanca tipo Pometa con rúmenes
ACCESORIOS	Protección de desgaste, dispositivo de estanqueidad Burbujes y felpa alta densidad con alfiler
TERMINACIÓN	Aluminio pulimento al homo color blanco en R503
VIDRIO	Vidrio transparente laminado con lámina PVH (4-4mm) DPH (espesor según aplicación) con una cara laminada PVH (4-4mm) Todos los accesorios de serie GALA
NOTAS	Las partes aberturas ligadas a otra protegidas con nylon o caucho Todas las medidas y capacidades se reflejarán en obra Para mas detalles, consultar hoja interior, con giro de 180° Las vistas son exteriores



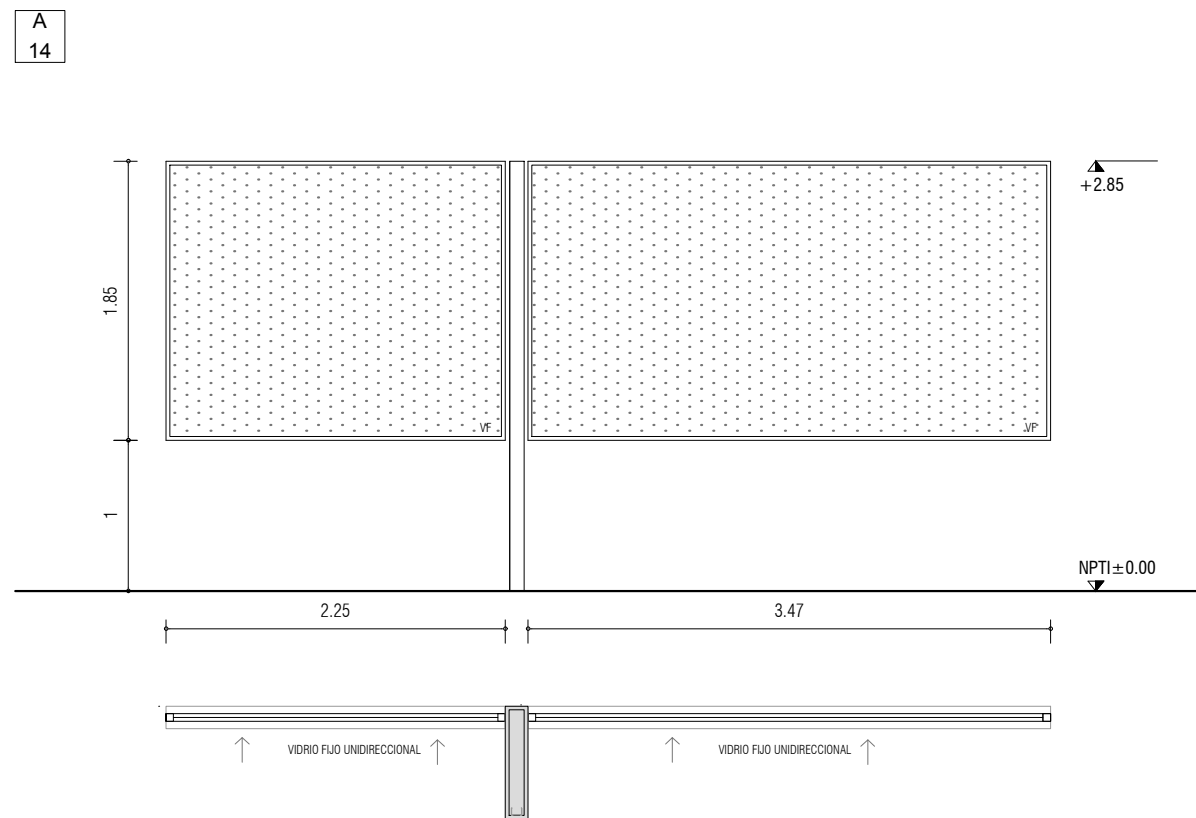
MARCO	Periferia sistema Serie GALA corte recto ingletado
HOJA	Periferia sistema Serie GALA corte recto ingletado Palanca fija Rodamientos
ACCESORIOS	Protección de desagües, dispositivo de estanqueidad Bujes y flephas alta densidad con aletas
TERMINACIÓN	Aluminio prepatinado al horno color beige R 9003
VIDRIO	Vidrio transparente laminado con lámina PVB (4 mm)
NOTAS	Todos los accesorios deben ser compatibles con la serie Gala Todas las aberturas según a obra protegidas con nylon o vaselina Todas las medidas y cantidades se especificarán en obra
	Las vistas son exteriores



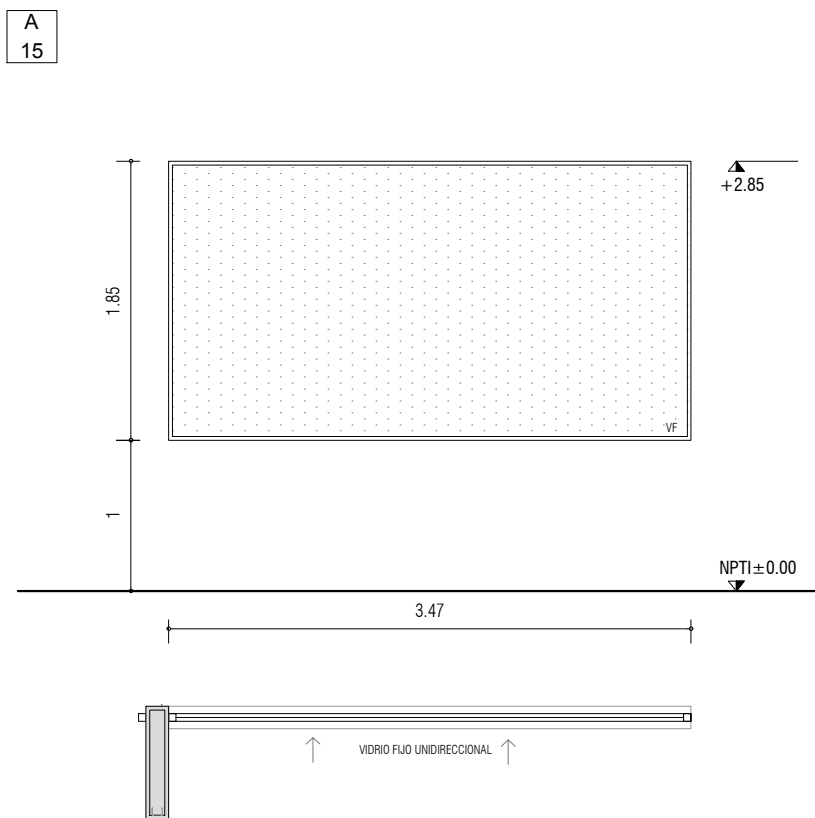
MARCO	Marco perimetral escalonado de escuapulas Concreto integrado de espesura 1 x 3 x 5 cm Diseño según labiales y geometría, colocación con tornillo y tuerca Pintura contrachapado Guatemala o Anilay 30 mm gris
HOJA	
HERRIAJES	3 Pormetas de acero inoxidable calidad 304, acabado mate 1 manija pormeta tipo Hafele o calidad superior de acero inoxidable línea serie semipunto sin diámetro y calidad, acabado mate 1 cerradura de seguridad con cilindro separado frente de hierro 1 cerradura de seguridad tipo Hafele o calidad superior, acabado inquietado mate
ACCESORIOS	Burletes / Felpetas de EDPH siliconado
TERMINACION	Liquetado PU Matte o calidad similar, realizado en taller, pintado a epoxite color blanco RAL 9010
NOTAS	Todos los modelos y variaciones se especificarán en cada una de las alertas En tabique de yeso se deberá colocar a cada lado un canal estructural de refuerzo, diámetro 25 mm, anclaje de 10 cm Las alertas llevarán tipo de apertura empujante en piso Serán de acero inox. 304, color 25mm de diámetro tipo Hafele o calidad superior



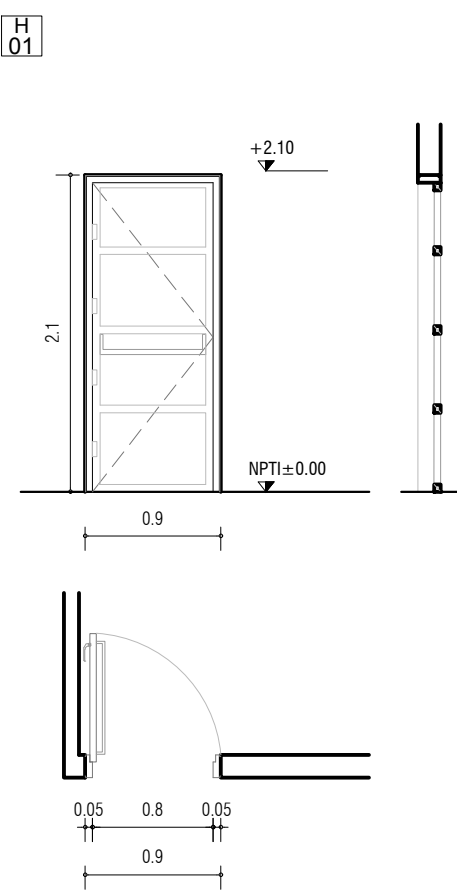
MARCO	Marco perimetral escuadrada de esculpilap Construcción integrable de esculpilap 1 x 3 x 3 cm
HOJA	Sección superior lamiada y groenada, colocación con tornillo y tirugo Placa MDF de alta densidad E1BIMA
HERNALES	Reel superior Stanley de aluminio encastrado en pavimento de acero Carril con ruedas metálicas Pasadores de tornillo inferiores (en extremos de cada parre) Carrilera y manija a definir por la D. I.
ACCESORIOS	En la unión de la hoja con el carril, se colocaron tornillos de corte que aseguran la hermetización de la junta y permiten el desplazamiento de la hoja. Deben suministrarse muestras para evaluación y aprobación
TERMINACION	Laqueado PU negro o calidad similar, realizado en taller, tocado a soplete, color blanco RAL 9003
NOTAS	<p>Todas las medidas y cantidades se especifican en el plan. Las alteraciones lamiadas a otra groenada.</p> <p>En la hoja de yesso se debieron colocar a cada lado un carril estructural de aluminio, dimensionado para soportar la carga.</p> <p>Las alteraciones lamiadas tipo de apertura obtenida en piso están de acero inox. color de 20mm de diametro tipo Heflele la calidad se especifica en el plan.</p>



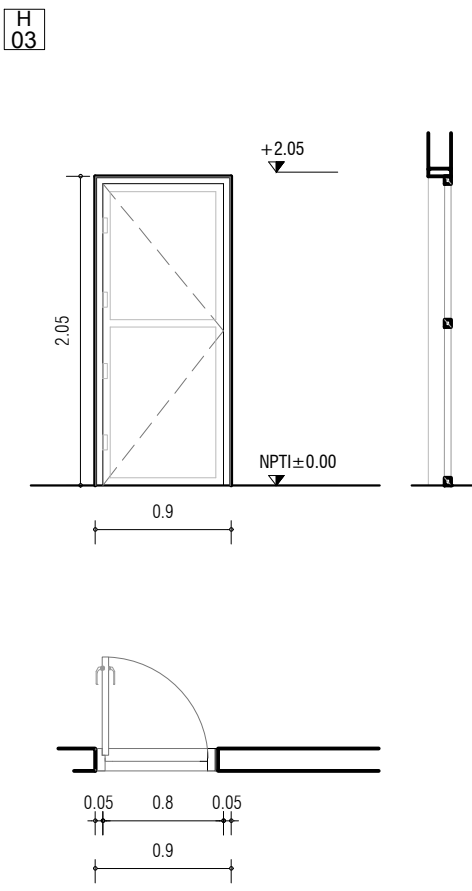
MARCO	Perifera sistema Serie GALA corte recto ingletada
HOJA	Perifera sistema Serie GALA corte recto ingletada
ACCESORIOS	Burletes
TERMINACIÓN	Aluminio prepintado al horno color blanco n°903
VIDRIO	Vidrios de cámaras Gessell del Centro de Simulación Todos las aberturas Series DWH instalados con PVD acústico, de espesor línea (4+4) : 12mm (cámara) + 1mm (intercambio gas)B
NOTAS	Todos los accesorios deberán ser compatibles con la serie Gala Todas las medidas y cantidades se rectificarán en obra
	Las vistas son exteriores



MARCO	Periferia sistema Sire GALA corte recto ingletada
HOJA	Periferia sistema Sire GALA corte recto ingletada
ACCESORIOS	Burletes
TERMINACION	Aluminio pintado al horno color blanco ral 9003
VIDRIO	Vidrios de cámaras Gessell del Centro de Simulación Todos las aberturas Siren DAVI laminados con PVB acústico, de Espesor 6mm (4+4) 12mm (cámara) + 11mm (reflector) gris(H)
NOTAS	Todos los accesorios deberá ser compatibles con la sirena GALA Toda las medidas y colores se rectificarán en obra
	Las vistas son exteriores



MARCO	Perfil "L", hierro 50x50mm perimetral y refuerzos en chapa 14- calibre 18
HERRAJES	4 diagonales tipo Hablett
ACCESORIOS	Malla y plaqueta en bronce niquelado Grampas planas/del 4 grampas por (jamba) Grampas antirfuego y antiergencia (inji, malla y plaquetas en bronce niquelado)
HOJA	Tubos de 40x200 5 mm, tablero a paños de chapa pliegado de acero galvanizado N° 14 Abertura cortaviento lateral RFI 20
	2 manos de fondo anodizado sintético / 2 manos de esmalte antirrayado sintético
	Copa e definitivo por la S.O.
NOTAS	Marco y hoja se suministran con aislamiento que asegure el retardo de fuego 120 minutos Todas las medidas y cantidades se rectifican en obra Se deberá regir por la normativa vigente de Direccion Nacional de Bomberos



MARCO	Perfil "L", hierro 50x50mm perimetral y reforzados en chapa 14- calce 18
HERRAJES	4 bisagras inox. Hablete
ACCESORIOS	Mangas y placas en bronce pulido Grampas plumas (4 grampas por jamba)
HOJA	Tubos de 40X50X1.5 mm, tablero a paños de chapa plegado de acero galvanizado NP 14
TERMINACION	2 manos de fondo anidrido sintético / 2 manos de esmalte sintético sintético Color a definir por la S.O.
NOTAS	Todas las medidas y cantidades se rectificarán en obra

LOS HERRAJES DE MOVIMIENTO SERÁN LOS PROPIOS DE LA LÍNEA Y DEBERÁ PROPORCIONARSE EL ACCESORIO PARA ACCEDER A ELLOS CUANDO NO ESTÉN AL ALCANCE DE UNA PERSONA